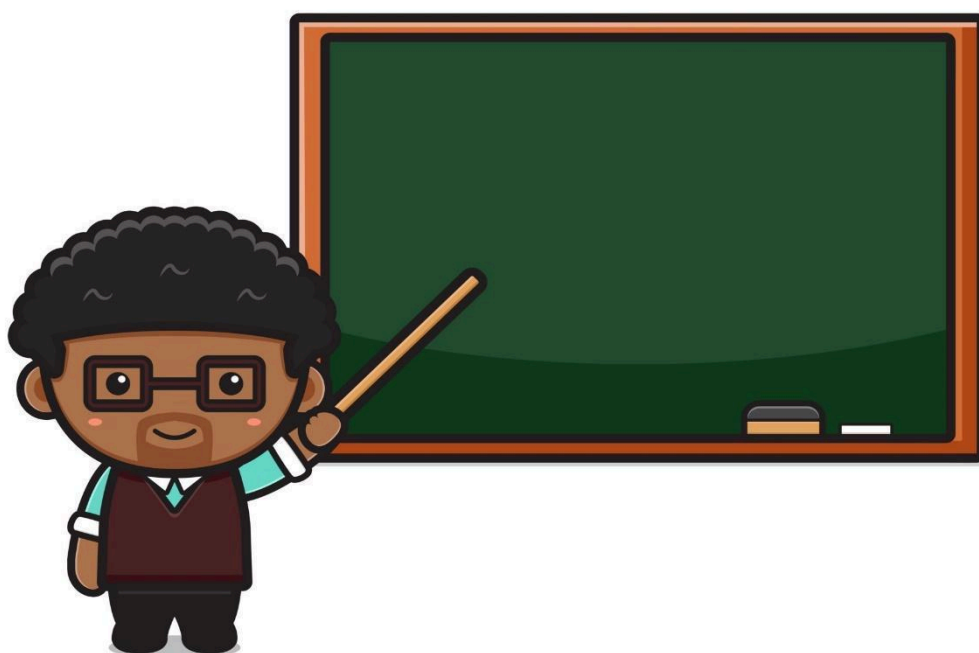


Manual de Análise Sintática



Parte 18

*O que é um
complemento nominal
de nominais
adjetivos?*



Manual de análise sintática

O que é um complemento nominal de nominais adjetivos?

Elaborado por: Brian Ferraz, Lavínia Agripino e Lívia Guedes

Letras para todos



Unifal
Universidade Federal de Alfenas



Bem - vindos (as)!

01

Este projeto foi elaborado como proposta da disciplina de Sintaxe do Português II do curso de Letras Português e Literaturas da Língua Portuguesa, na Universidade Federal de Alfenas (UNIFAL-MG).

02

A proposta surge do projeto de extensão "Letras para Todos", desenvolvido pela comunidade acadêmica do curso, com o objetivo de contribuir para a sociedade por meio da disseminação de conhecimentos.

03

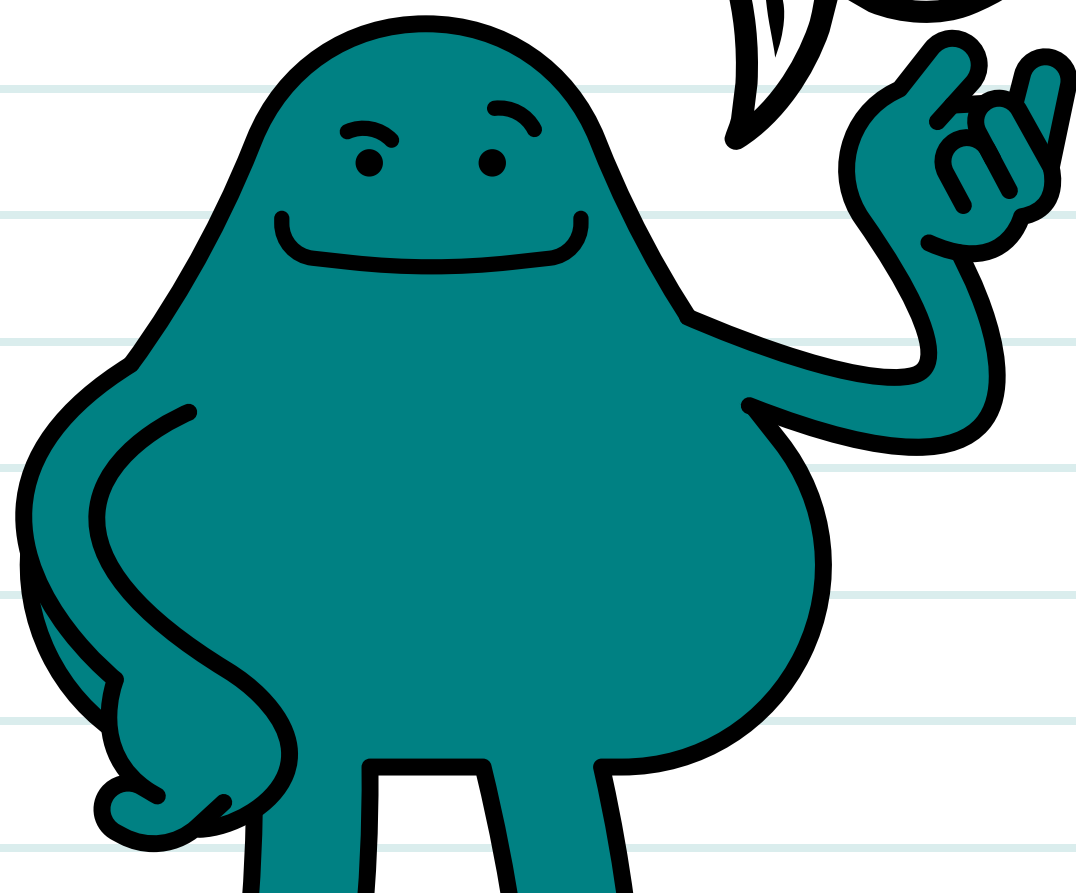
O objetivo deste projeto é esclarecer, de maneira concisa, o conceito de complemento nominal de adjetivos e sua posição em uma frase. Venha aprender conosco!

O que é Complemento Nominal?

Venha conosco e tornaremos tudo claro para você!



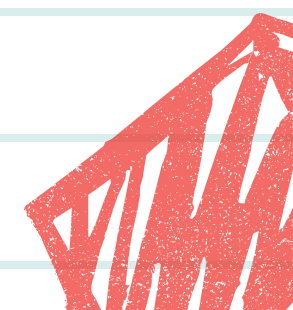
Para começarmos,
vamos entender o que é
um complemento
nominal



Complemento Nominal

são estruturas ligadas por conectivo a um núcleo nominal estabelecendo relação de sentido, mas sem relação de concordância.

Os complementos nominais sempre serão ligados por um conectivo.



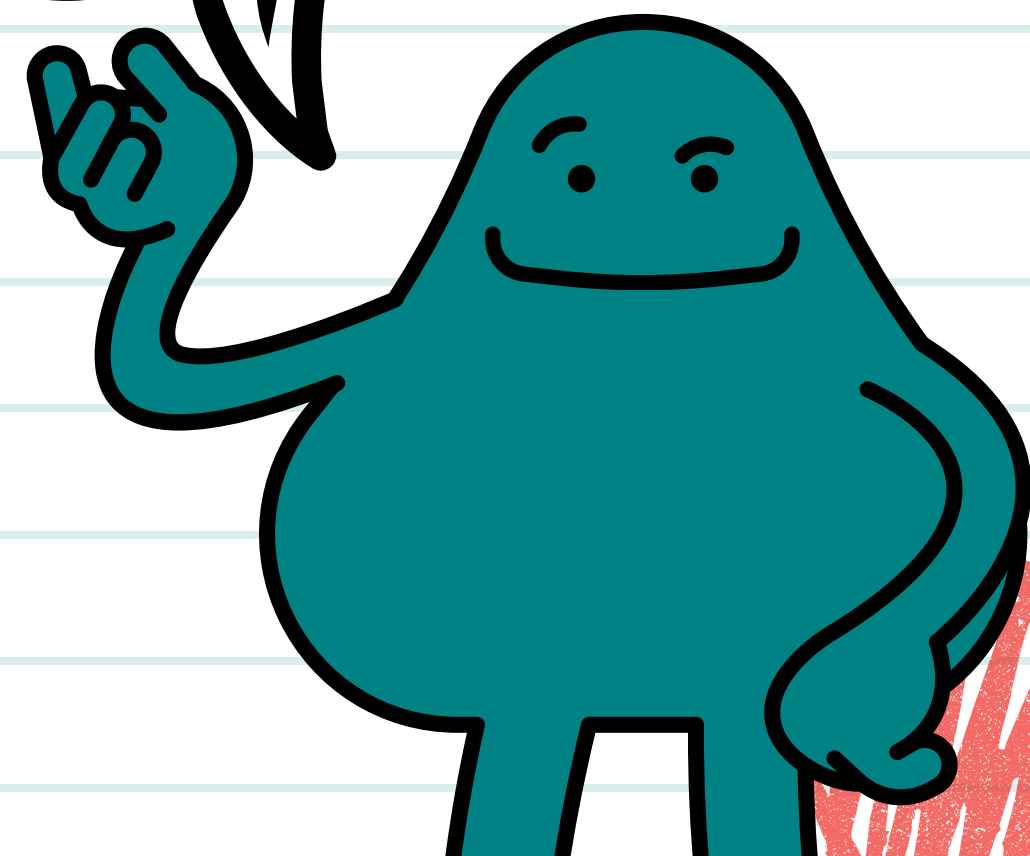
O que é um complemento nominal de nominais adjetivos?

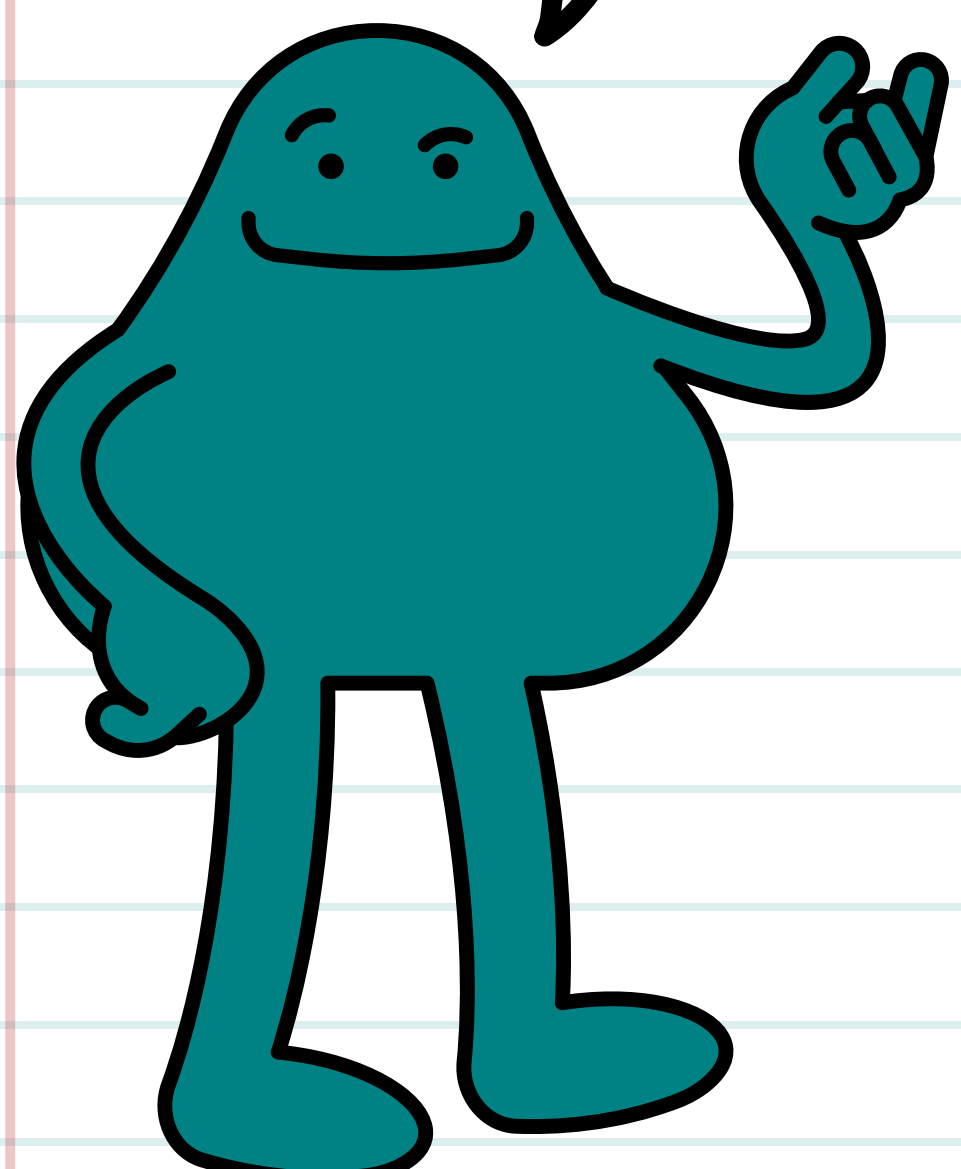


Então permanece ligado
a um nome como núcleo
por meio de um conectivo.
Essa parte consegui
entender!




Seguindo para o
complemento nominal de
nominais adjetivos, podemos
considerar as mesmas
características da forma
geral, ok?

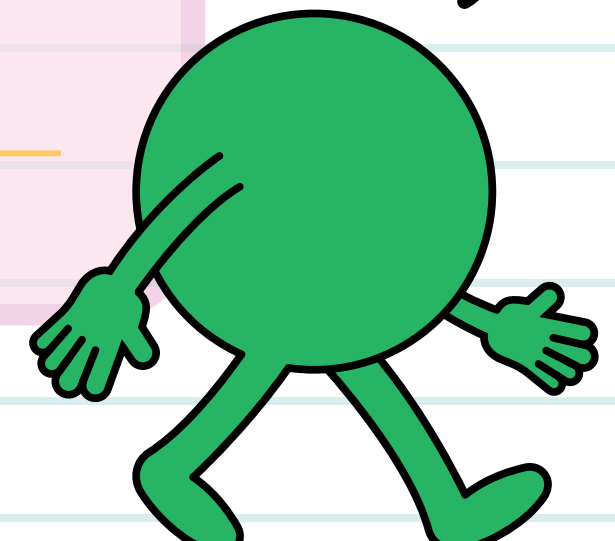


A teal, rounded cartoon character with a friendly expression, standing and gesturing with its right hand. It has a large head, small eyes, and a wide smile.

Vamos pensar juntos
antes de analisarmos o
conceito em frases.

A yellow rectangular sticky note with rounded corners, attached to the top of the pink box.

O complemento nominal,
quando ligado a um
adjetivo, tem a função de
especificar ou detalhar o
que se refere o adjetivo.
O complemento nominal
de uma palavra adjetiva
responde a perguntas
como "de quê?" ou "com
relação a quê?".

A green, rounded cartoon character with a friendly expression, walking towards the right. It has a large head, small eyes, and a wide smile.

na próxima página
vamos ver exemplos

Analizando sintaticamente

1º Exemplo

João está cansado de seu trabalho

- "cansado" é o adjetivo que é atribuído a "João".
- "de seu trabalho" é o complemento nominal que complementa o adjetivo "cansado". Este complemento, introduzido pelo conectivo "de" tem a função de especificar o que causa o cansaço de João.

— nome

— complemento nominal adjetivo

2º Exemplo

"O menino parece incompreendido pelos pais"

- "incompreendido" é o adjetivo atribuído ao sujeito: "O menino".
- "pelos pais" é o complemento nominal, composto pelo conectivo "pelos" e o nome "pais", que indica quem é o responsável pela situação que resulta no estado de incompreensão do menino.

█ nome

█ complemento nominal adjetivo

3º Exemplo

"A filha queridinha do papai fez uma grande besteira."

- "A filha queridinha do papai": é o sujeito da frase. Nela, temos o nome "filha" como núcleo, e o adjetivo "queridinha" acrescentando sentidos ao núcleo. O complemento "do papai" se conecta ao nome "filha" por meio do adjetivo "queridinha".
- "do papai": Ligado ao conectivo "de" e o nome "papai", funcionando como complemento nominal do adjetivo "queridinha". A função desse complemento é especificar quem é a pessoa que considera a filha "queridinha".

■ nome

— complemento nominal adjetivo




Aprendido? Como **testar?**

01

Identifique o adjetivo: Encontre o adjetivo na frase, ou seja, as palavras que estão ligadas aos nomes por concordância nominal (combinando em gênero e número).

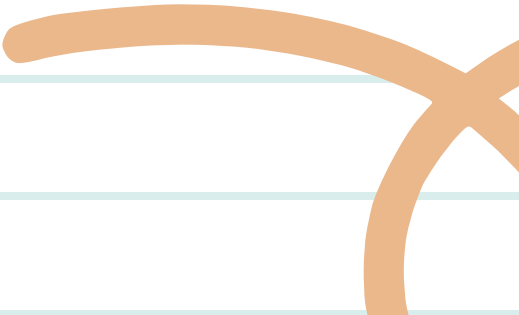
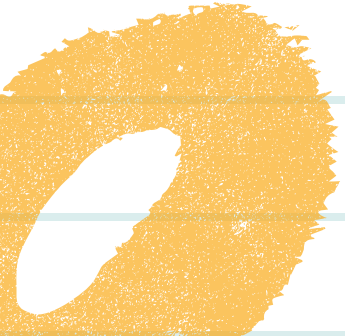
02

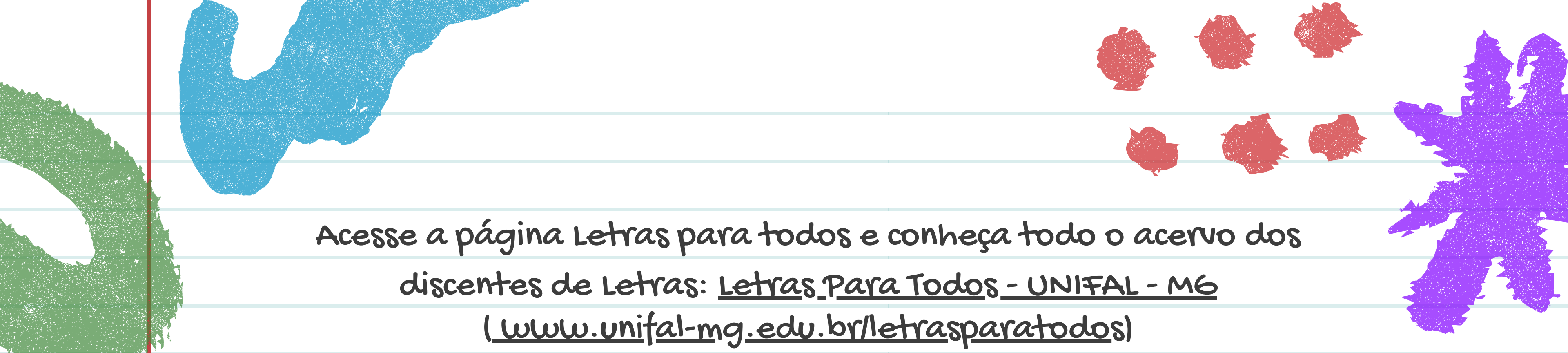
Veja se existe algum elemento que complementa o adjetivo, explicando ou detalhando o que está funcionando como sentido desse adjetivo nessa frase.



03

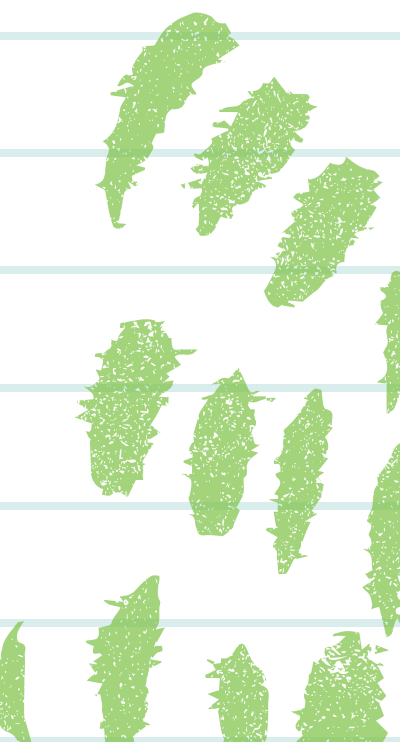
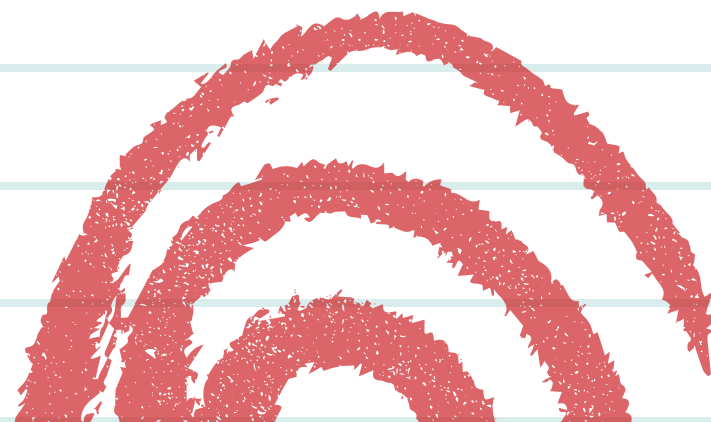
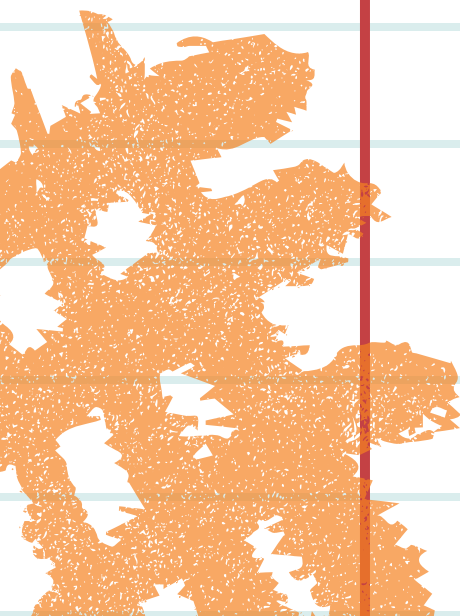
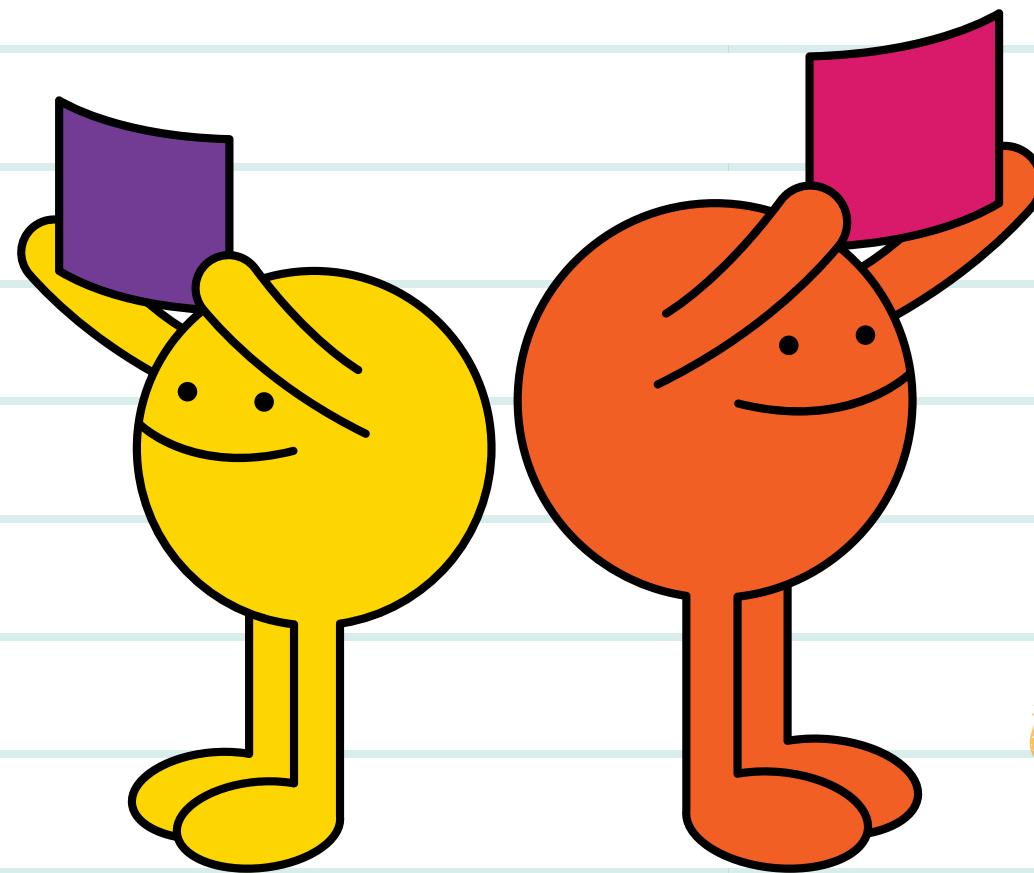
Verifique a presença conectivos: O complemento de um adjetivo é ligado por conectivos, como "de", "com", "em", entre outros.





Acesse a página Letras para todos e conheça todo o acervo dos
discentes de Letras: Letras Para Todos - UNIFAL - MG
(www.unifal-mg.edu.br/letrasparatodos)

agradecemos a atenção.





Referência

FERRAREZI Jr., C. **Sintaxe para a Educação Básica:** com sugestões didáticas, exercícios e respostas. São Paulo: Editora Contexto, 2012.