

# ORFEU E EURÍDICE

*O Mito, A Arte & Psicologia*



# APRESENTAÇÃO

- ❤️ O amor e a tragédia
- 🌍 A jornada ao submundo
- 👁️ O olhar de Orfeu
- 🧠 A psicologia do mito
- 😄😞 A influência cultural e contemporânea



**Universidade Federal de Alfenas**  
**Disciplina de Letras/Língua Portuguesa**  
**Discentes: Diogo, Greiciele, Nágila e Lohaine**  
**Docente: Celso Ferrarezi**

# QUEM FOI ORFEU?

Filho do Deus Apolo e da musa Calíope

Músico e poeta mais famoso do mundo antigo

Sua arte encantava homens, animais e deuses

A música era o seu poder. Ainda quando criança, seu talento já era evidente e, assim Apolo o presenteou com uma lira e sua mãe o ensinou a escrever belas palavras. Orfeu logo foi aclamado como um mestre da música e poesia.

Os devotos de Apolo o aclamavam



# *Seu amor por Eurídice*

- Orfeu conhece uma bela jovem chamada Eurídice, eles se apaixonam loucamente um pelo o outro e casam-se pouco tempo depois.

... Mas a felicidade dos dois seria interrompida por uma tragédia.



# *A morte de sua amada*



Pouco tempo após se casar com Orfeu, Eurídice estava caminhando por um campo. Ela passou a ser perseguida por Aristeu, um pastor e criador de abelhas que estava obcecado por sua beleza. Enquanto corria desesperadamente, pisou em uma cobra que estava camuflada.

A cobra a picou brutalmente no calcanhar e, o veneno de ação rápida tirou a vida de Eurídice em poucos instantes. Fazendo com que ela e Orfeu não puderam aproveitar como casal.

# *A jornada de Orfeu ao mundo dos mortos*

Tomado pelo luto profundo, Orfeu recusou-se a aceitar a morte de Eurídice.

Orfeu então decidiu entrar no reino dos mortos.



# Orfeu desce ao submundo

Um dos momentos mais profundos e dramáticos da mitologia grega.

Movido pela dor, Orfeu usa de sua arte sobre-humana para comover as almas e as próprias divindades infernais.



**Cérbero**



acalmou-se

**Almas**



silenciaram

**Fúrias**



choraram

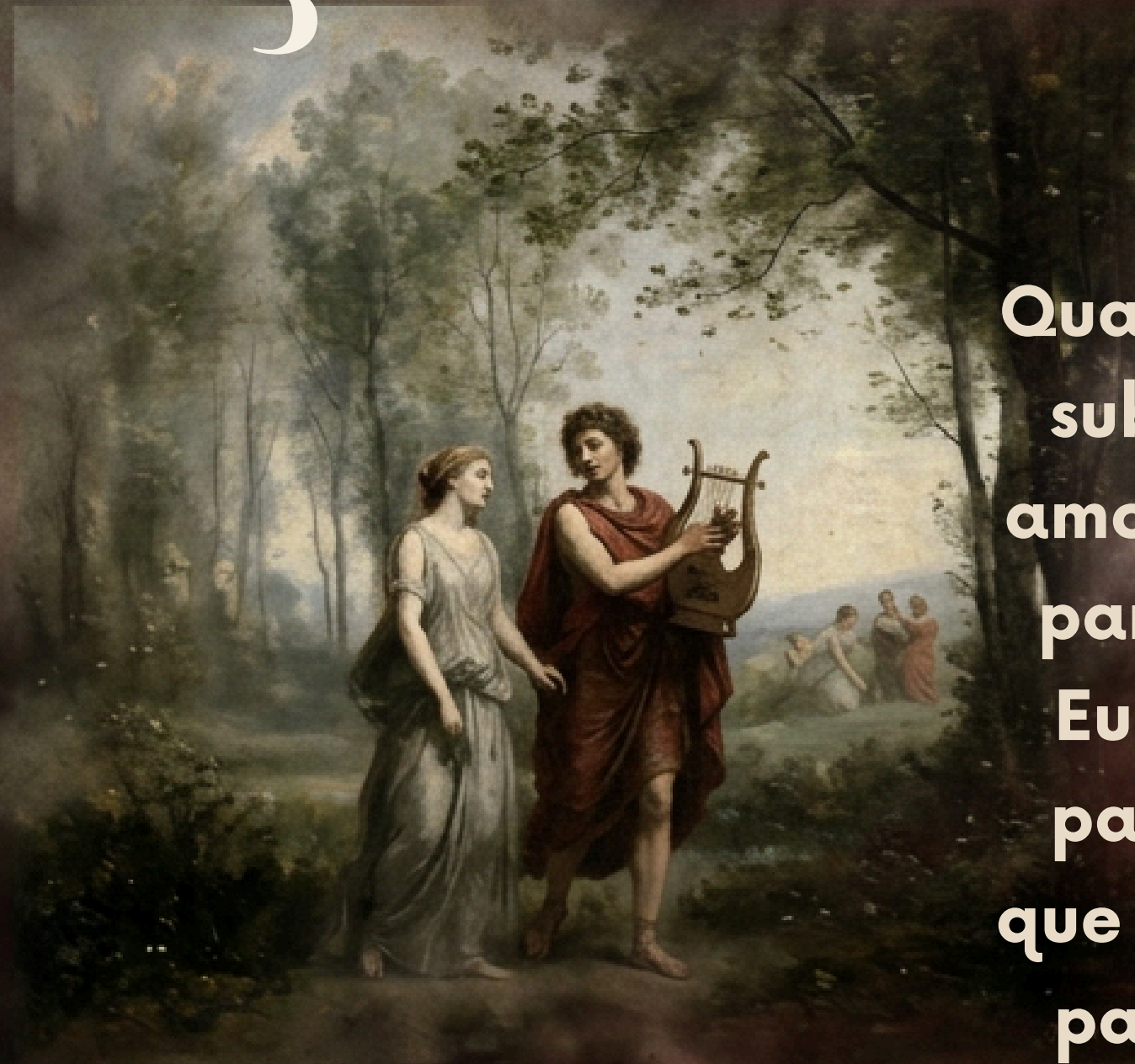
**Hades**



comoveu-se

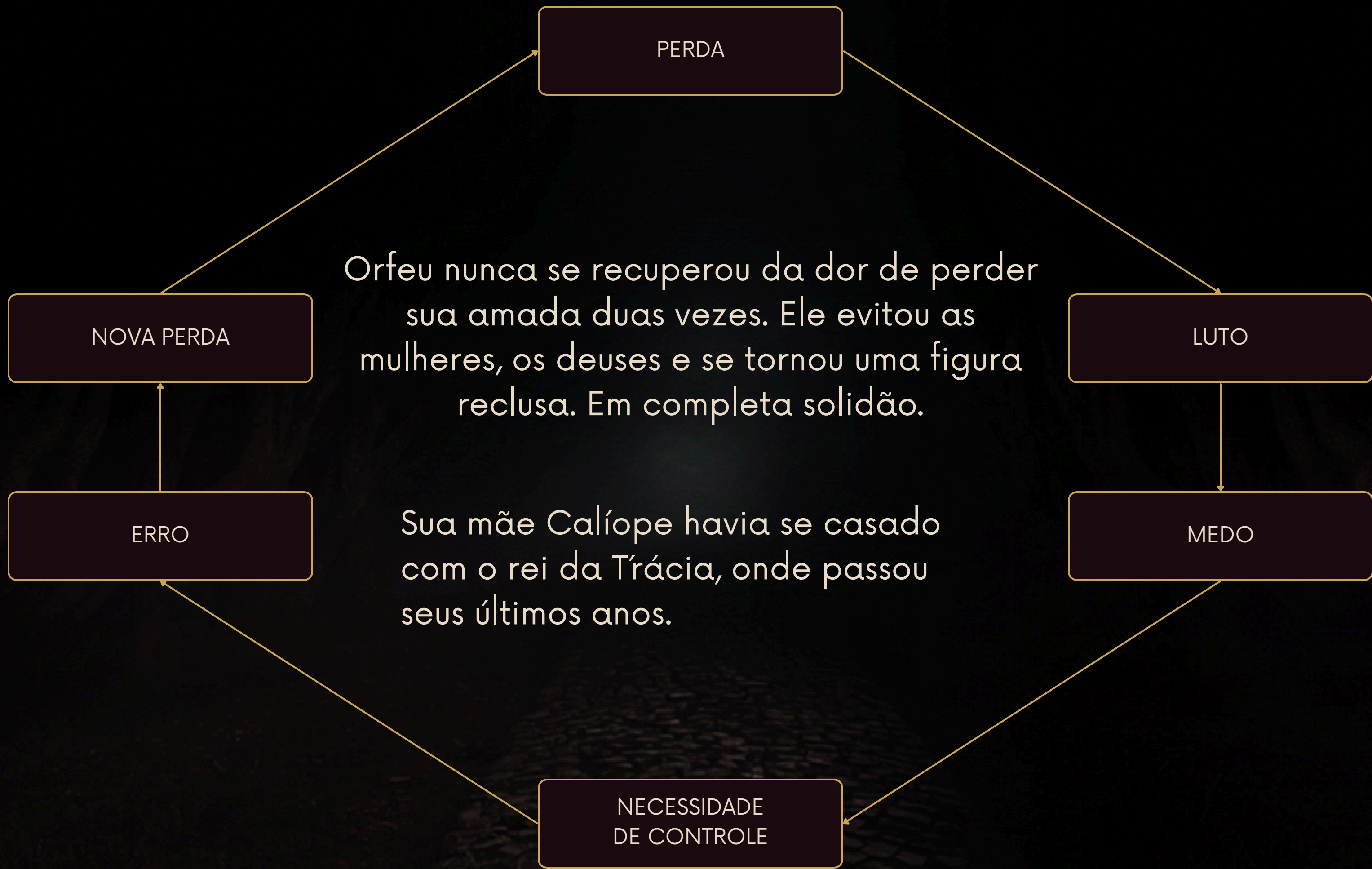
# A condição de Hades

**“Eurídice retornará ao mundo dos vivos, desde que Orfeu não volte os olhos para ela antes de ambos deixarem completamente o reino dos mortos.”**



**Quando estavam quase saindo do submundo, Orfeu, tomado pelo amor e pela ansiedade, votlou-se para vê-la. No mesmo instante, Eurídice foi arrastada de volta para o reino dos mortos. Ainda que tentasse estender seus braços para Orfeu, desapareceu para sempre..**

**O amor exige confiança.**



PERDA

NOVA PERDA

ERRO

LUTO

MEDO

NECESSIDADE DE CONTROLE

Orfeu nunca se recuperou da dor de perder sua amada duas vezes. Ele evitou as mulheres, os deuses e se tornou uma figura reclusa. Em completa solidão.

Sua mãe Calíope havia se casado com o rei da Trácia, onde passou seus últimos anos.

# *A morte de Orfeu*



Orfeu foi despedaçado pelas mãos das Ménades trácias. Apesar de ter morrido, Orfeu continuou a tocar sua bela e triste música. Se ouvia o som da lira enquanto seus restos mortais flutuavam em direção ao mar.

A alma do poeta retornou ao mundo inferior, onde lhe foi concedido um lugar nas ilhas dos Bem-Aventurados. Lá ele finalmente se reuniu com Eurídice, para nunca mais se separar um do outro.

# *Sob a perspectiva psicológica*

O olhar de Orfeu pode ser entendido como uma manifestação da ansiedade e da dificuldade humana em lidar com a perda. Mesmo tendo recebido uma oportunidade única, ele não conseguiu confiar completamente no processo. Por isso, o mito continua atual: muitas vezes permanecemos presos ao passado e acabamos perdendo a chance de seguir em frente.

Orfeu perdeu Eurídice por medo.

O mito revela como o medo, a insegurança e o apego podem influenciar nossas escolhas.

# *Influência na Arte, Música e Artes Cênicas*

- Inspirou artistas desde a Antiguidade até o século XIX.
- Compositores transformaram a história em óperas e peças musicais.
- Foi reinterpretado em diferentes épocas e culturas.

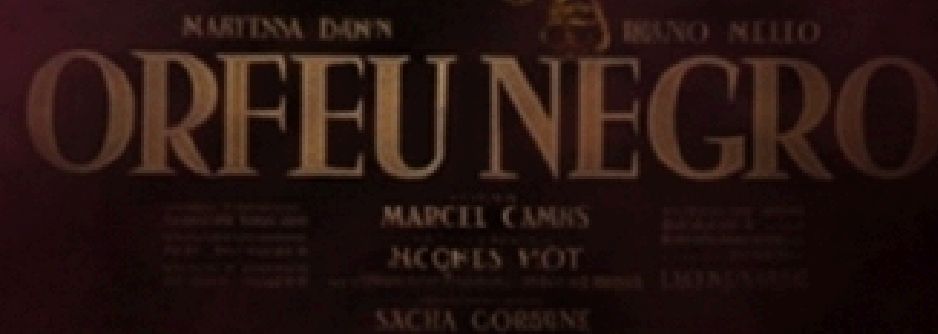


# *Influência na Cultura Pop*

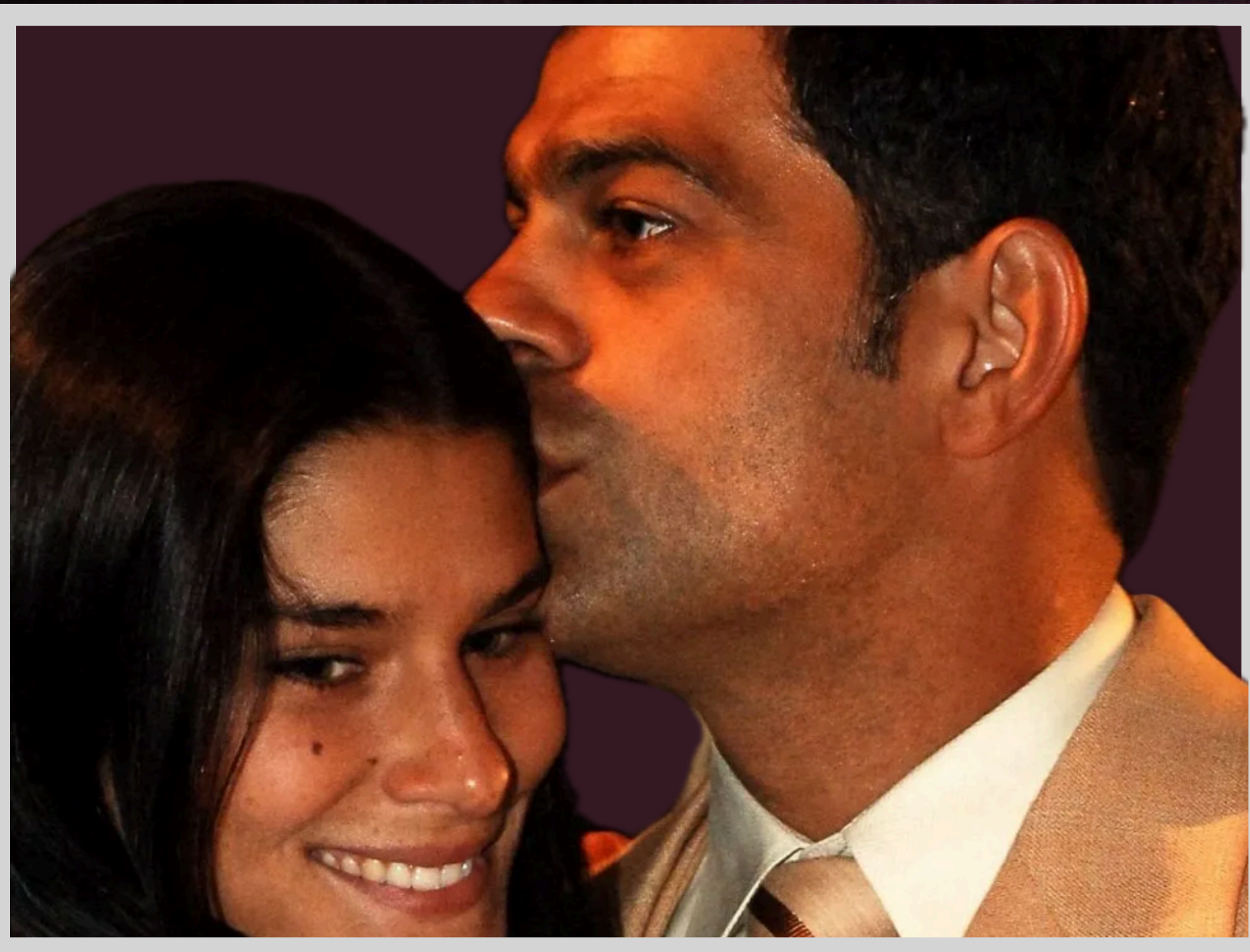


**Orfeu ainda vive na cultura popular.**

**Obras como Orfeu Negro (1959) transporta o mito para Rio de Janeiro. Cavaleiros do Zodíaco (Orphée de Lira) reinterpreta Orfeu.**



# *Influência na cultura brasileira*



Esta novela foi um sucesso da TV Brasileira escrita por Walcyr Carrasco, onde conta a história de amor entre Rafael e Luna. Em um assalto armado, Rafael acaba reagindo e perde sua amada. Se envolvendo em uma mistura de luto, sofrimento e culpa. Com certeza nos mostra como o mito de Orfeu e Eurídice continuam renascendo em histórias de amor, perda e reencontro.

# Reflexão Final



**Orfeu e Eurídice consegue nos fazer ter grandes reflexões. No fundo, não é sobre o submundo, Hades, deuses, espíritos, nem mesmo amor. O olhar de Orfeu representa um dos MAIORES paradoxos humanos: aceitar que existem coisas que não podemos controlar e nem mudar. Mesmo que façamos tudo certo.**

**O maior ensinamento com certeza é perceber que muitas vezes fazemos a mesma coisa.**

- Insistimos em reviver perdas e momentos que estão no passado;**
  - Não conseguimos encerrar ciclos verdadeiramente;**
  - Procuramos garantias absolutas antes mesmo de tentar;**
- Orfeu precisava caminhar sem provas, sem garantias, sem confirmação. Ele perde Eurídice pela segunda vez porque escolhe a segurança do passado em vez da confiança no futuro.**

# Referências Bibliográficas

**OVIDIO.** Metamorfoses. Tradução de Bocage. São Paulo: Martin Claret, 2017.

**HESÍODO.** Teogonia. Tradução de Ja a Torrano. São Paulo: Iluminuras, 2007.

**VERNANT, Jean-Pierre.** O universo, os deuses, os homens. São Paulo: Companhia das Letras, 2000.

**GRIMAL, Pierre.** Dicionário da mitologia grega e romana. Rio de Janeiro: Bertrand Brasil, 2005.

**MORAES, Vinícius de.** Orfeu da Conceição. São Paulo: Companhia das Letras, 2013.

**ORFEU NEGRO.** Direção: Marcel Camus. França/Brasil: Dispat Films, 1959.

**MONTEVERDI, Claudio.** L'Orfeo. Veneza, 1607.

**GLUCK, Christoph Willibald.** Orfeo ed Euridice. Viena, 1762.

**MEMORIAL DA DEMOCRACIA.** Orfeu e Eurídice sobem o morro. Disponível em:

<https://memorialdademocracia.com.br/card/orfeu-e-euridice-sobem-o-morro>. Acesso em: 23 maio 2026. **WIKIPÉDIA.** Orfeu (filme). Wikipédia, a enciclopédia livre. Disponível em:

[https://pt.wikipedia.org/wiki/Orfeu\\_\(filme\)](https://pt.wikipedia.org/wiki/Orfeu_(filme)). Acesso em: 23 maio 2026.

**SEMPRE QUIS SABER.** The first Orpheus of Saint Seiya... and his forgotten origins! YouTube, 4 abr. 2026. Disponível em:

<https://youtu.be/qXcRzN80nNY>. Acesso em: 28 maio 2026.

**FANDOM.** Orphée de Lira. Saint Seiya Wiki. Disponível em:

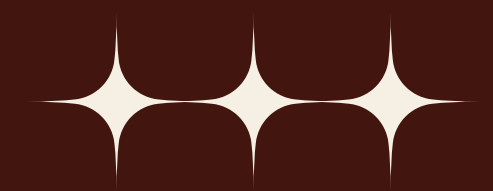
[https://saintseiya.fandom.com/pt-br/wiki/Orph%C3%A9e\\_de\\_Lira](https://saintseiya.fandom.com/pt-br/wiki/Orph%C3%A9e_de_Lira).

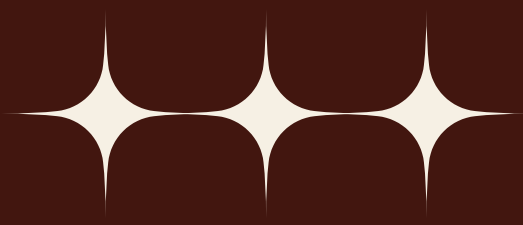
Acesso em: 28 maio 2026.

**MITOS E LENDAS.** A trágica história de Orfeu e Eurídice. Disponível em:

[https://www.mitoselendas.com.br/2022/03/a-tragica-historia-de-orfeu-e-](https://www.mitoselendas.com.br/2022/03/a-tragica-historia-de-orfeu-e-euridice.html)

[euridice.html](https://www.mitoselendas.com.br/2022/03/a-tragica-historia-de-orfeu-e-euridice.html). Acesso em: 29 maio 2026.





**Fim.**  
**Obrigado a**  
**todos!**

