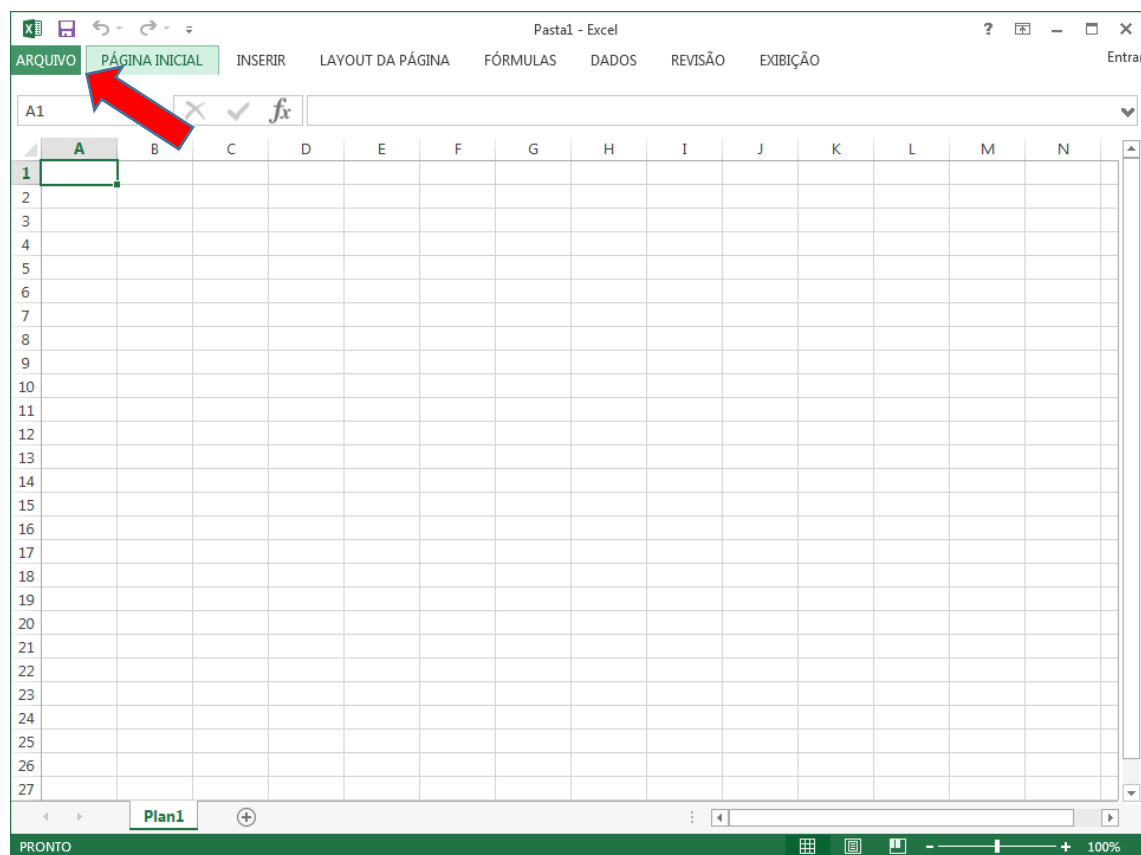
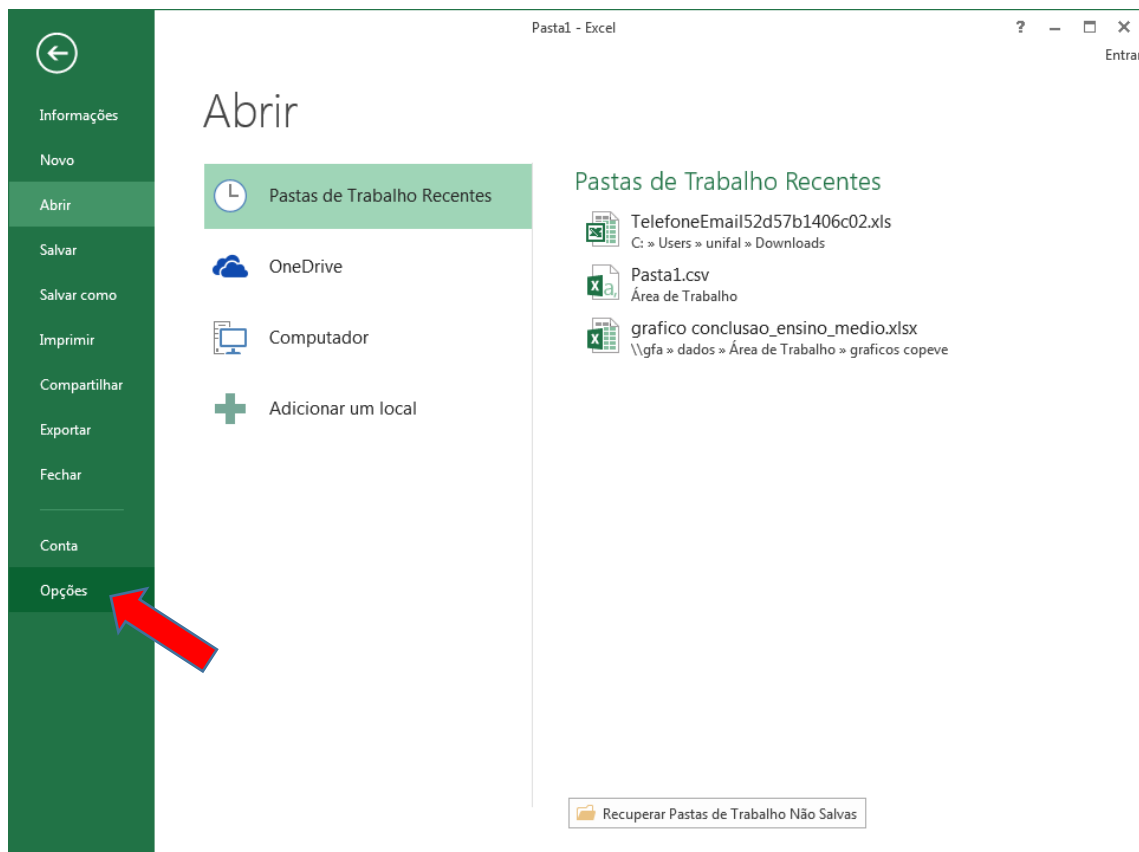


Em julho de 2016 a Microsoft lançou uma atualização de segurança para o Excel que bloqueia a abertura de arquivos provenientes de “localização não confiável” (explicado pela Microsoft no endereço <https://support.microsoft.com/en-us/kb/3181507>). Isso faz com que arquivos gerados pelos sistemas web para serem abertos no Excel, como o caso dos relatórios XLS, não sejam abertos, apresentado uma tela em branco ao iniciar o Excel. Para resolver o problema, siga os passos apresentados a seguir:

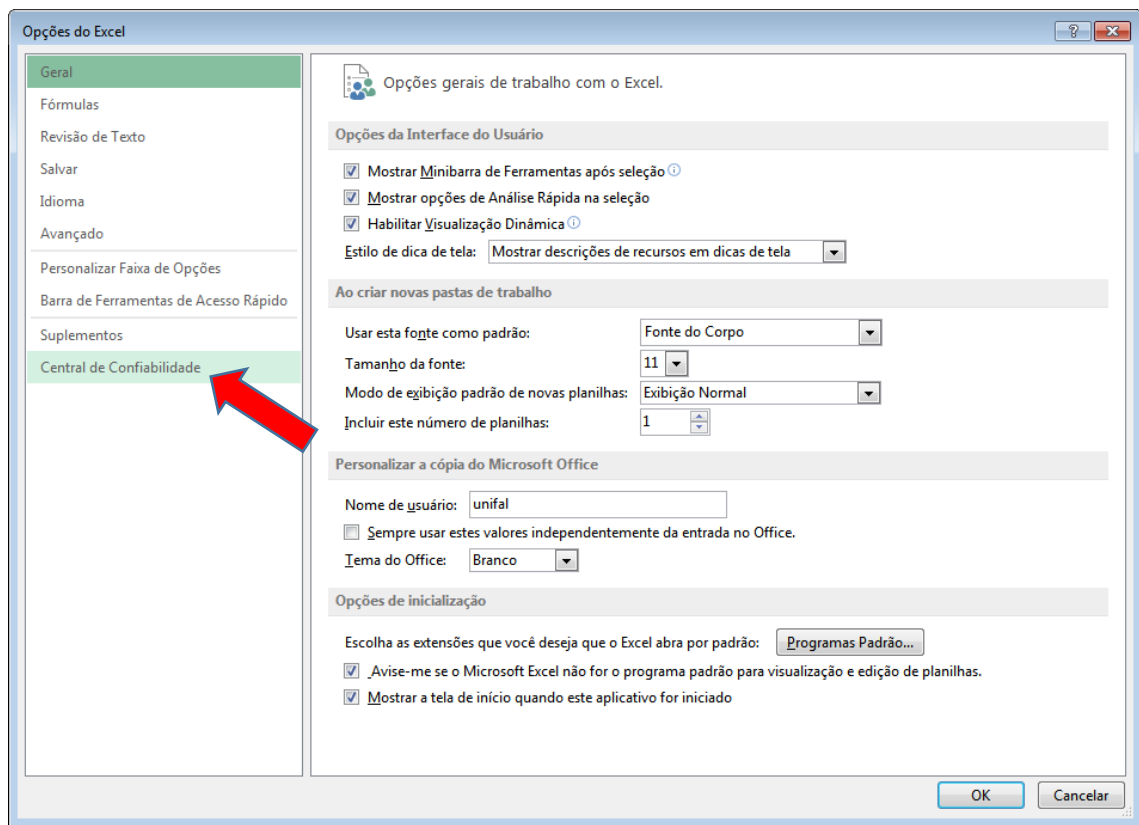
Abra o Excel e acesse o menu **ARQUIVO**.



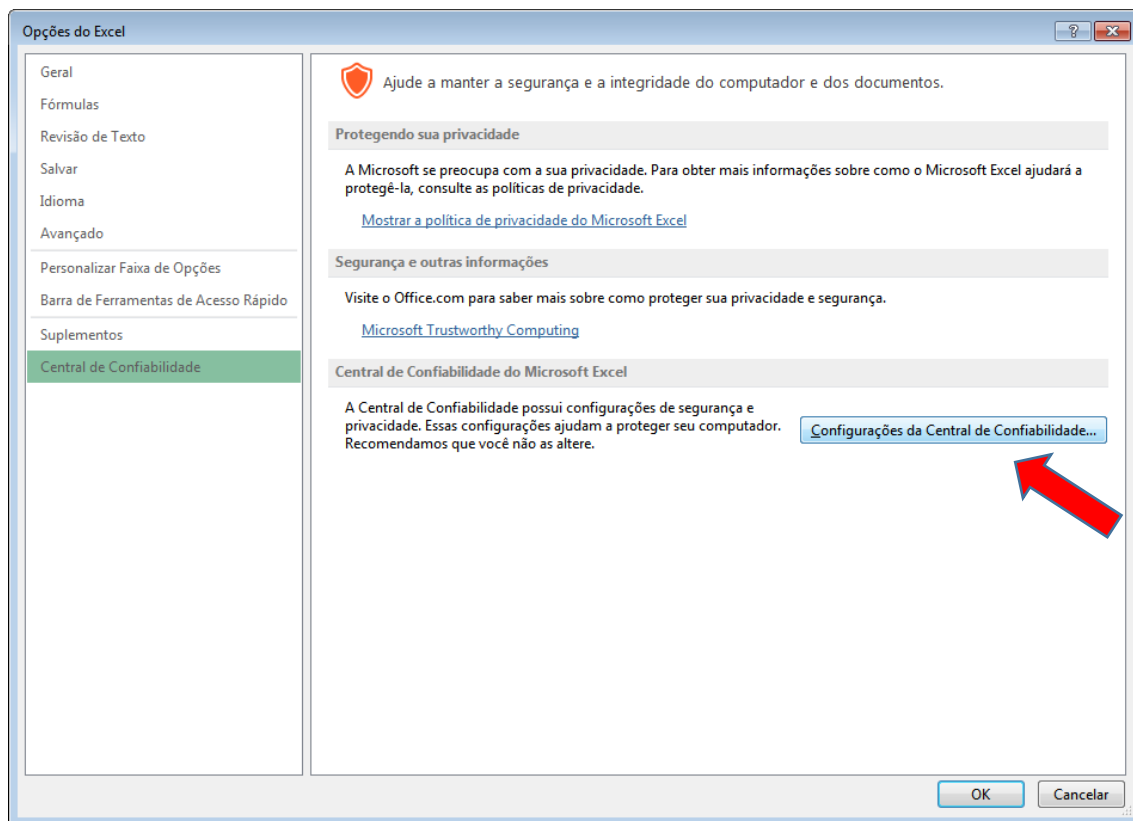
No menu aberto clique em **Opções**.



Na tela aberta clique em **Central de Confiabilidade**.



Agora clique no botão **Configurações da Central de Confiabilidade**.



Na tela aberta, no menu a esquerda clique em **Modo de Exibição Protegido** e DESMARQUE a opção **Habilitar Modo de Exibição Protegido para arquivos originados da Internet** e finalize confirmando clicando no botão **OK**.

