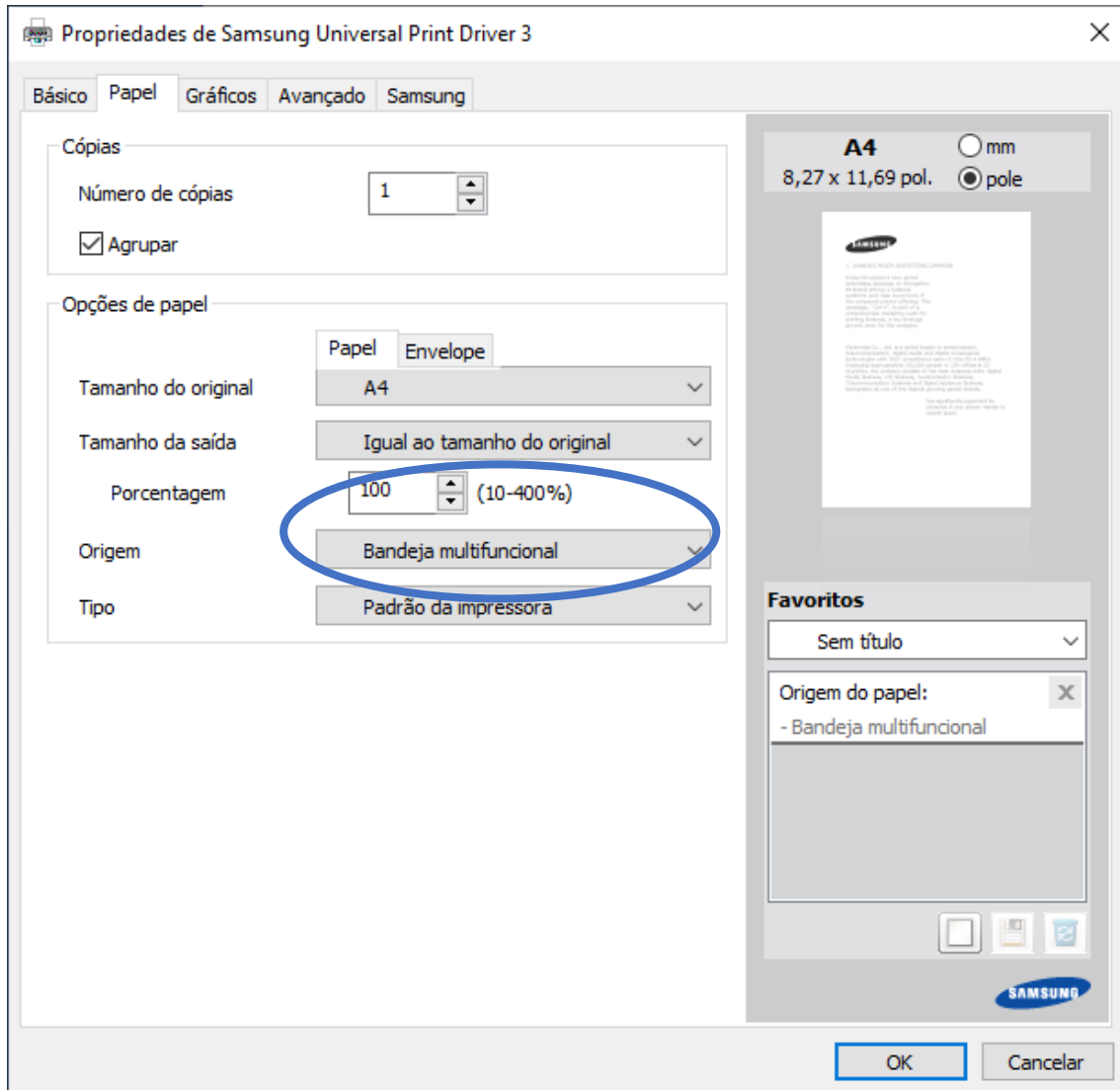


Instruções para impressão de diplomas:

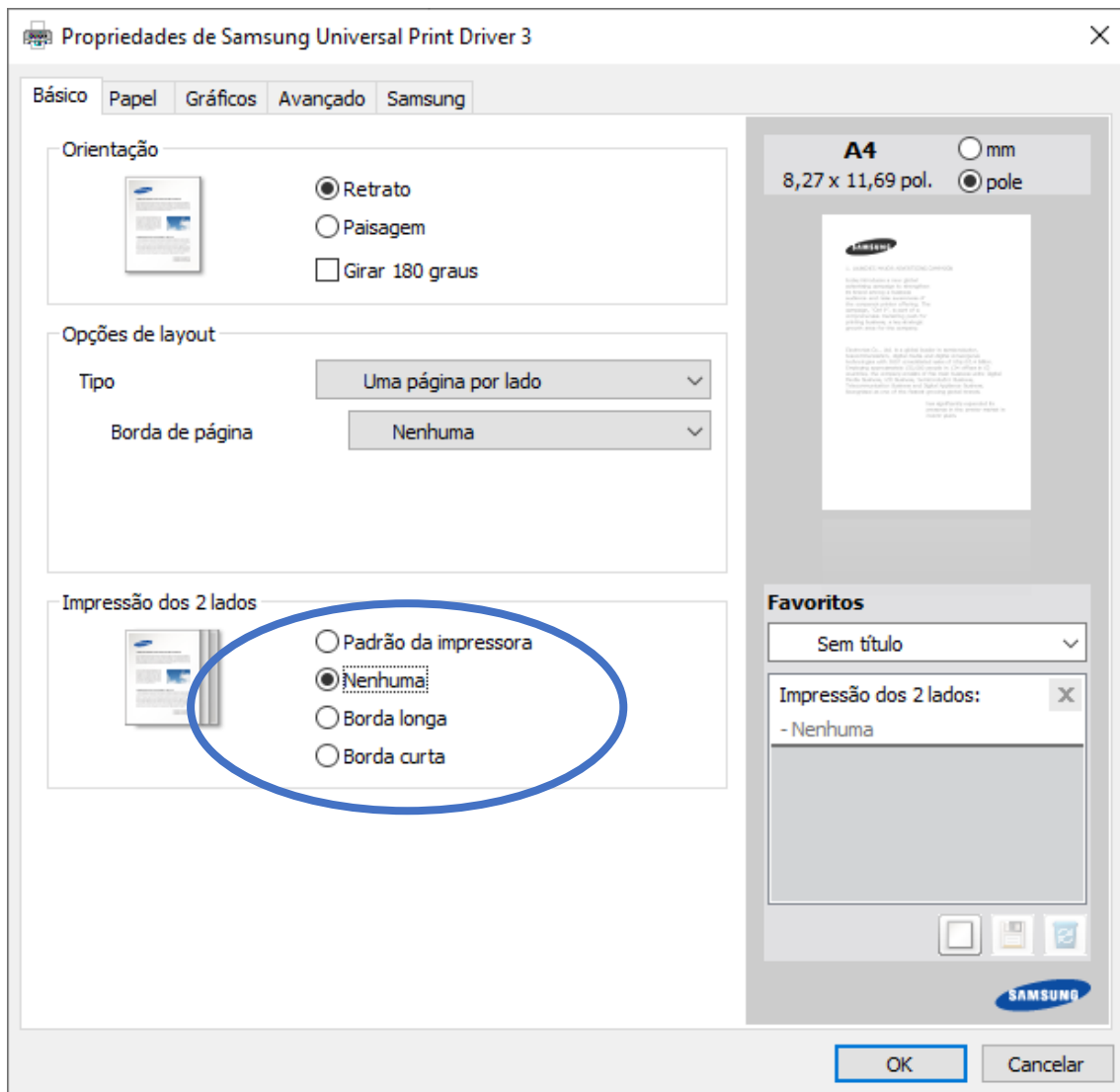
Deve-se usar obrigatoriamente a bandeja manual para a colocação do diploma a ser impresso. Não se deve usar a bandeja de alimentação automática.





É ideal que ao imprimir o diploma, a tampa traseira da impressora fique aberta, para que o papel passe da forma mais direta possível, sem fazer voltas dentro da impressora.

Imprimir 1 lado de cada vez, isto é, não podem ser mandadas as 2 faces ao mesmo tempo para a impressora, pois devido a gramatura do papel, a impressora não consegue virar o papel dentro dela.



Antes de imprimir, entrar nas propriedades da impressora, selecionar o tipo de papel como ESPESSE ou PAPEL CARTÃO, para que a velocidade de impressão seja compatível com a gramatura do papel.

