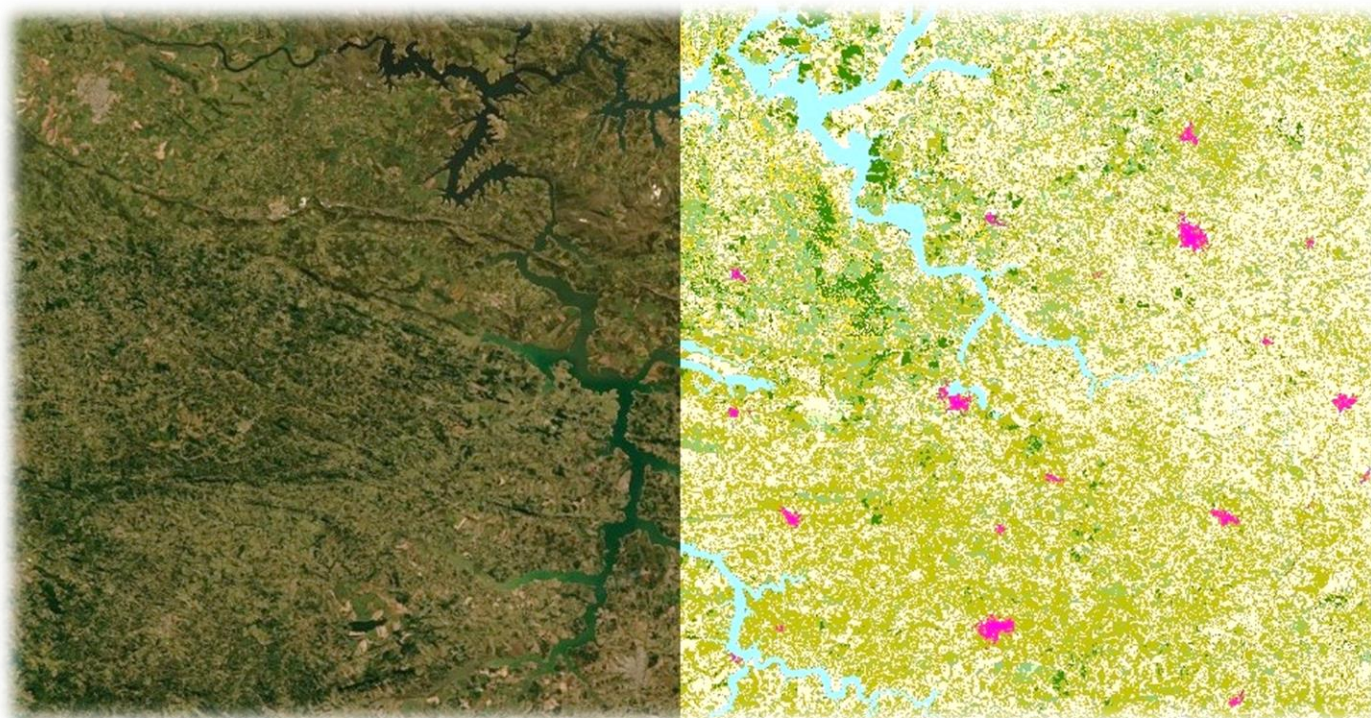


# MapBiomias: conhecendo a cobertura e uso do solo no Brasil



O mapeamento da cobertura e uso do solo para o território brasileiro é um desafio em diversas vertentes seja operacional, técnico-científica ou orçamentária. Com um recorte territorial com mais de 8 milhões e meio de quilômetros quadrados, tal tarefa configura-se de excepcional envergadura.

Com o objetivo de mapear anualmente a cobertura e uso do solo no Brasil, a cooperação MapBiomias foi criada em 2015. Formada por instituições de ensino e pesquisa, ONGs dentre outras, o MapBiomias vem com êxito conseguindo dar retorno ao objetivo de mapear o Brasil com resolução de 30m, revolucionando o mapeamento para esta finalidade, com o processamento em nuvem baseado na plataforma Google Earth Engine.

Neste sentido, o Grupo de Pesquisa em Geodinâmica de Bacias Hidrográficas (GeoHidro) em parceria com o Programa de Pós-graduação em Geografia (PPGEO/UNIFAL), oferecem à comunidade universitária da UNIFAL, bem como demais interessados, a oportunidade de conhecer as metodologias empregadas e os diversos produtos elaborados pela cooperação MapBiomias.

**Webconferencista:** Geógrafo Marcos Reis Rosa (Coordenador Técnico do MapBiomias)

**Local:** Auditório da UNIFAL (Unidade Santa Clara)

Avenida Jovino Fernandes Sales, 2600 - Bairro Santa Clara - Prédio B

Retransmissão para o campi de Poços de Caldas via web

**Data:** 22/10/2019

**Horário:** 14:00 às 16:00

**Dúvidas:** 3701-1932/33

**Inscrições:** <https://sistemas.unifal-mg.edu.br/app/caex/>

**Vagas limitadas!**

Apoio



Realização

